

Ein Projekt von:

- Fraunhofer IESE
- Fraunhofer IFF
- Fraunhofer IZI
- Fraunhofer IZI-BB

im Rahmen des Fraunhofer-Zentrums  
für Digitale Diagnostik ZDD®

 **Fraunhofer**



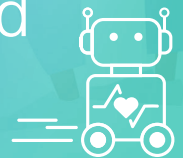
## Kontakt

Simon André Scherr  
Dept. Digital Innovation Design  
[simon.scherr@iese.fraunhofer.de](mailto:simon.scherr@iese.fraunhofer.de)

Fraunhofer IESE  
Fraunhofer-Platz 1  
67663 Kaiserslautern  
[www.iese.fraunhofer.de](http://www.iese.fraunhofer.de)

**Digitales Ökosystem zur patienten-  
nahen Diagnostik für Menschen im  
ländlichen Raum**

**Neighborhood  
Diagnostics**



# Neighborhood Diagnostics

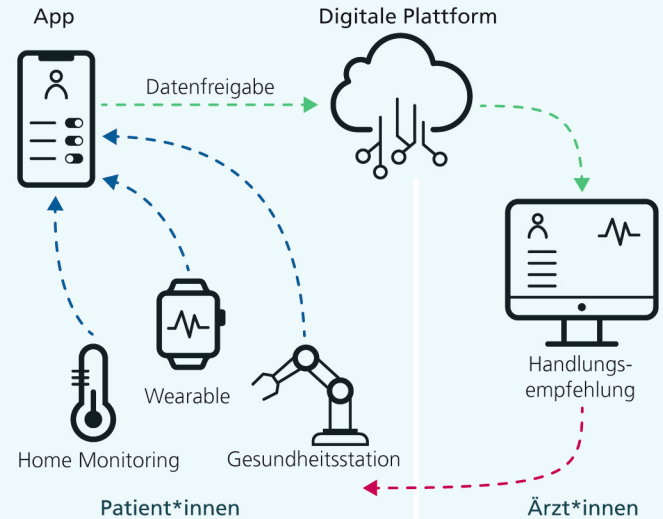
Das Vorhaben Neighborhood Diagnostics adressiert den Mangel an medizinischer Versorgung im ländlichen Raum. Gemeinsam mit einem erhöhten Bedarf an schneller Diagnostik sowie dem hohen Altersdurchschnitt von Menschen im ländlichen Raum und dem damit verbundenen hohen Anteil an chronisch Erkrankten führen diese Faktoren zu einer großen Herausforderung in der Gesundheitsversorgung.

## Zielsetzung

Dieser Herausforderung möchte Neighborhood Diagnostics mittels eines offenen, digitalen Ökosystems begegnen. Wesentliche Bestandteile sind Smartphones und die damit verbundenen Wearables, die schon heute potenziell relevante Daten wie Herzfrequenz, Gehstabilität oder Sturzereignisse aufzeichnen. Durch einen diagnostischen Einsatz dieser Daten können erforderliche Behandlungs- oder Vorsorgetermine angefragt werden, so dass schnell und unkompliziert Klarheit über Krankheitsbilder oder ansteckende Krankheitsverläufe geschaffen werden kann.

Komplettiert wird dies durch mobile, roboterbetriebene Gesundheitsstationen im ländlichen Raum, die dezentral und bedarfsgerecht aufgestellt werden sollen. Diese sind als kompakte Laborstationen zu verstehen, in denen alle notwendigen Analysevorgänge vollautomatisiert ablaufen.

Sowohl die Nutzung von Wearables mittels App und einer digitalen Plattform als auch die roboterbetriebenen Gesundheitsstationen sollen als Gesundheitsökosystem Erkrankungen frühzeitig erkennen, unnötige Wege reduzieren und so die Gesundheitsversorgung im ländlichen Raum stärken.



Die wichtigsten Schnittstellen zu den Patient\*innen stellen eine Smartphone-App sowie eine digitale Plattform dar, die bereits genutzte Wearables und Home Monitoring Devices vernetzen. Gemeinsam mit den Daten der Testergebnisse aus der Gesundheitsstation entsteht so ein detailliertes Bild über den Gesundheitszustand und es kann eine Analyse und Behandlung durch ärztliches Personal erfolgen. Auf diese Art werden die Früherkennung, Diagnose und Therapie entsprechender Erkrankungen verbessert.

Langfristig soll ein offenes digitales Gesundheitsökosystem geschaffen werden, woran verschiedene Unternehmen ihre Gesundheitsleistungen ins Ökosystem einbinden können, so dass der ländliche Raum nachhaltig gestärkt wird. Im Projekt Neighborhood Diagnostics wird hierfür der Grundstein gelegt.

Für weitere Informationen scannen Sie bitte den folgenden QR-Code oder nehmen Sie gerne Kontakt mit uns auf:

